



WEA 1
 R 464029,48
 H 5919728,74

WEA 2
 R 463946,53
 H 5919463,62

WEA 3
 R 464291,16
 H 5919449,12

WEA 4
 R 464216,00
 H 5919196,00

Kartengrundlage: Geofachdaten der NLSiBV © 2016

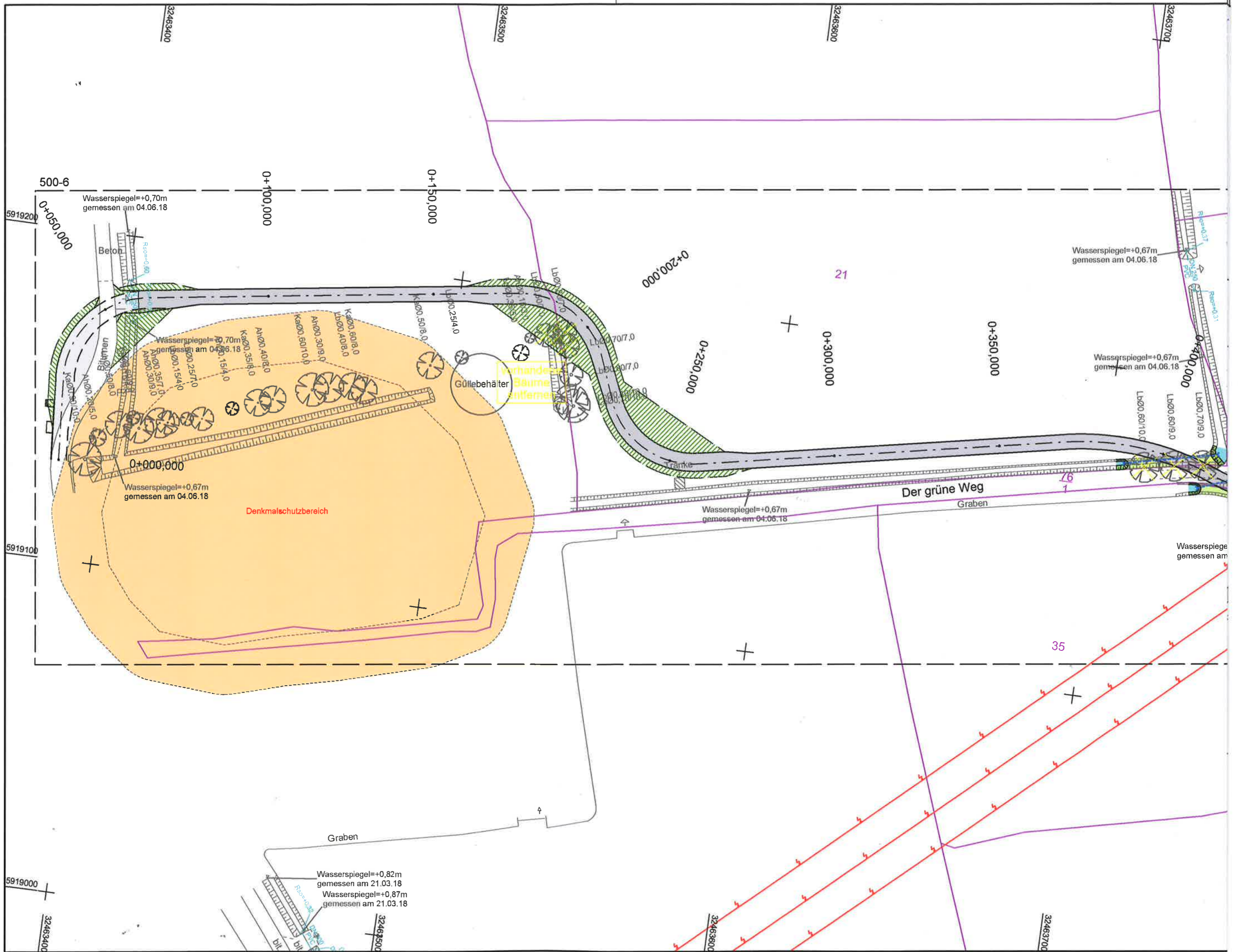
IST
 Ingenieurbüro für
 Straßen- und Tiefbau
 Tjardes-Rolls-TischPartG mbH
 Beratende Ingenieure

Nordfrost-Ring 21 • Tel. 04461 / 7591-0
 26419 Schortens • info@ist-planung.de

ENOVA Energieanlagen GmbH: Neubau Zuwegung West zum Windpark Düddingen, OT Rodenkirchen

Übersichtslageplan
 - M. 1: 5.000 -

Projektnr.: 2056
Datum: 17.05.21
Anlage: 1.2



Wasserspiegel=+0,70m
gemessen am 04.06.18

Wasserspiegel=+0,70m
gemessen am 04.06.18

Wasserspiegel=+0,67m
gemessen am 04.06.18

Denkmalschutzbereich

vorhandene
Bäume
entfernen

Wasserspiegel=+0,67m
gemessen am 04.06.18

Wasserspiegel=+0,67m
gemessen am 04.06.18

Wasserspiegel=+0,67m
gemessen am 04.06.18

Wasserspiegel
gemessen am

Wasserspiegel=+0,82m
gemessen am 21.03.18
Wasserspiegel=+0,87m
gemessen am 21.03.18

